



Monitoring

Inhoud

1) INLEIDING	3
2) IMPLEMENTATIE	3
3) CONTROLE WERKING AGENTS	3
4) SERVERS & CLIENTS	4
5) OS ONAFHANKELIJK.....	4
6) RESULTATEN	4

1) INLEIDING

In dit document wordt beschreven hoe ITiseasy monitoring aanbiedt en realiseert. Na het lezen van dit document zal duidelijk zijn wat ITiseasy kan bieden voor uw bedrijf. Monitoring zal uitgelegd worden in de volgende onderdelen:

- Implementatie
- Controle werking agents
- Servers & clients
- OS onafhankelijk
- Resultaten

2) IMPLEMENTATIE

Voordat ITiseasy gaat implementeren is het noodzakelijk dat alle servers & clients in kaart zijn gebracht. Dit zodat ITiseasy weet hoeveel agents er nodig zijn. Wij praten over Agents per Device. Een Agent is een stukje software dat connectie maakt met de server van ITiseasy voor de monitoring.

ITiseasy zal na het inventariseren een Agent klaar maken voor de huidige omgeving en deze op locatie komen installeren. Vanaf de datum van installatie van de agent zal er data worden doorgestuurd naar de servers van ITiseasy.

Wij gebruiken hiervoor uitgaande poort 443 (HTTPS). Bij aankomst dient deze poort al open te staan zodat de medewerker van ITiseasy de Agents kan installeren en werkend kan opleveren.

3) CONTROLE WERKING AGENTS

Na de installatie van de Agents door de medewerker van ITiseasy zal er een nacontrole zijn. Dit om er zeker van te zijn dat alle Agents goed doorkomen naar de servers van ITiseasy.

Na deze controle zal er met de huidige IT en/of verantwoordelijke afgestemd worden wat de vervolgstappen zijn.

4) SERVERS & CLIENTS

Er zijn een aantal verschillende manieren van monitoring die ITiseasy kan toepassen op een IT omgeving.

Servers worden op een andere manier in de monitoring opgenomen dan clients. Deze monitoring sets worden nauwkeurig van te voren afgesproken met <klant>.

Er kunnen meerdere sets worden aangemaakt zowel voor de Servers als voor de clients is dit mogelijk. : ITiseasy zal met de klant overleggen, en de wensen vertalen naar een monitoring set?

5) OS ONAFHANKELIJK

De Agents van ITiseasy zijn OS onafhankelijk. Dit houdt in dat wij op alle hardware devices een Agent kunnen installeren en deze monitoren.

Het volgende is mogelijk bij ITiseasy:

- Windows alle versies (32bit & 64bit)
- Debian 6+, Ubuntu 12.04+
- Raspberry Pi (alle modellen) en Cubietruck
- CentOS 6.x+, RHEL 6.x+, Oracle Linux 6.x+, Fedora 16+, SUSE Linux 11 SP3+, openSUSE 11.3+ (32bit & 64bit)
- Slackware 14.0+ (32bit & 64bit)
- Arch (32bit & 64bit)
- OS X 10.8+, macOS (64bit)

6) RESULTATEN

De resultaten die uit het monitoring systeem komen van ITiseasy kunnen verwerkt worden in een rapportage. Deze rapportage kan op maat gemaakt worden naar eigen wens van <klant>.

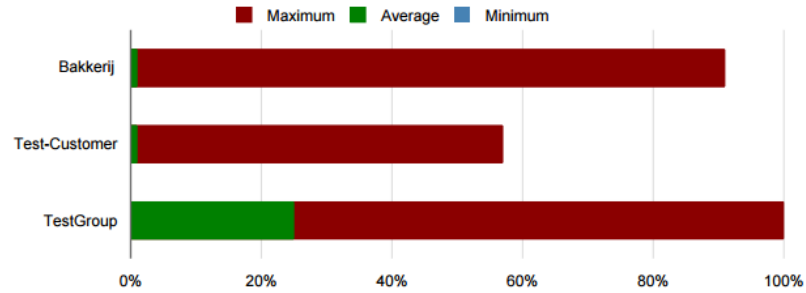
ITiseasy heeft een breed scala aan modellen die gebruikt kunnen worden voor deze rapportage. ITiseasy zal hierin advies afgeven aan <klant>.

Zie hieronder een aantal voorbeelden van de monitoring:



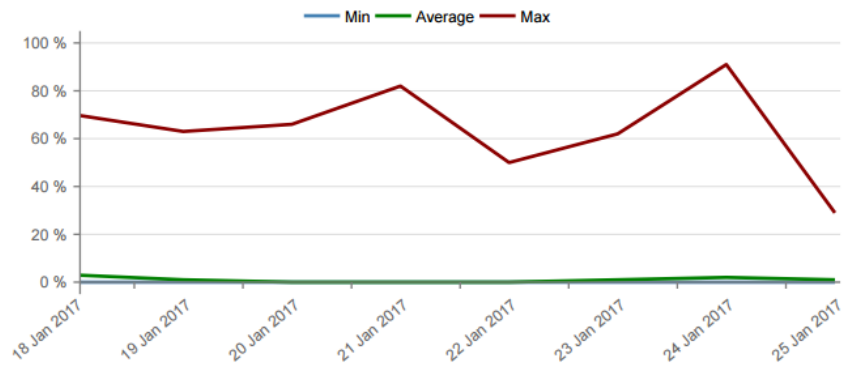
CPU Usage

For all systems using data collected in the last 7 days



DESKTOP-

(Windows 10)



Assets

For all systems

Operating Systems

Total Systems: 4

